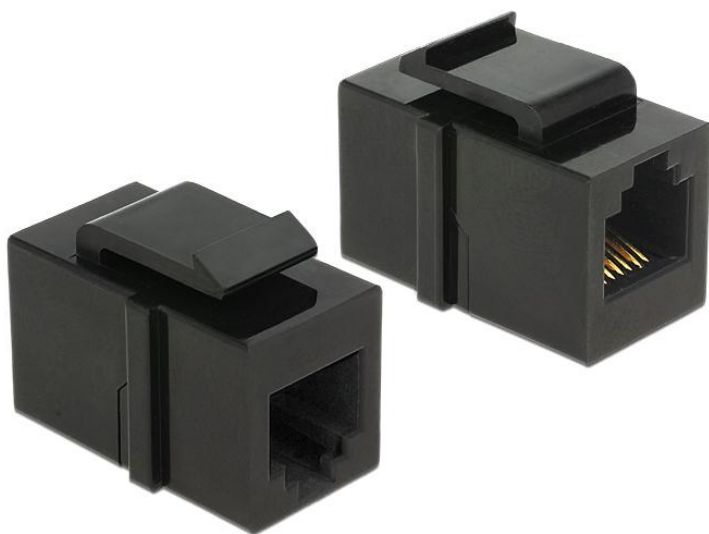


# Adaptador Keystone RJ12 H/H



✓ Formato Keystone

✓ Hembra / Hembra RJ12

✓ Cat.3

✓ Fabricado en Plástico

REFERENCIA:  
ADHH12

Este módulo IDEAL se puede utilizar para extender un cables de RJ11 o RJ12. Con sus dimensiones estandarizadas, se puede utilizar para un fácil montaje a presión en, por ejemplo, un panel de conexiones Keystone, una placa frontal o una caja de montaje en superficie.

#### Especificación:

- Conector: RJ12 hembra/RJ12 hembra (6P6C), 1: 1 conectado
- Compatible con RJ11 (6P / 2C) y RJ14 (6P / 4C)
- Sin blindaje (Cat.3)
- Para puertos Keystone con 19,2 x 14,9 mm
- Color: negro
- Dimensiones (LxAnxAI): ca. 27,0 x 19,5 x 16,8 mm

#### Contenido del paquete:

- Módulo Keystone

*Ideal Technology has a policy of continuous improvement. Specifications are subject to change without notice.*