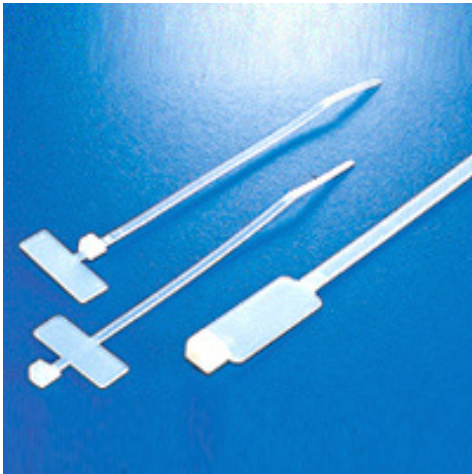


Bridas nylon con bandera de señalización



✓ Faciles de montar

✓ Color natural

✓ Varios formatos

✓ Fabricadas en Nylon

Descripción

Cuando necesite un sistema de identificación de cables, las bridas de bandera en blanco son la mejor solución de marcado, la más fácil de utilizar y la más rentable que puede comprar.

Ideales para usar en una amplia gama de aplicaciones de identificación de cables, rotulables con indeleble son muy duraderas y altamente fiables, protegidas contra los rayos UV, a prueba de humedad, cuentan con un conveniente diseño de una pieza que es fácil de usar. Una vez apretada la brida en los cables permanece firme, debe cortarse para quitarla y no se puede volver a colocar.

Las bridas de bandera en blanco son perfectas para usar en cables, tuberías y válvulas, así como para la identificación de máquinas y equipos, control de inventario y mucho más. Las bridas para cables son una forma segura, conveniente y económica de manejar su identificación y administración de cables.

Características

- Nylon 66, 94V-2 certificado por UL.
- La bandera en blanco permite una fácil identificación.
- Resistente al calor.
- Dientes de bloqueo positivo muy espaciados que permiten un ajuste fino para atar paquetes de todos los tamaños.
- Sin partes metálicas; la cabeza y el trinquete están moldeados integralmente para mayor resistencia y durabilidad.
- Rango de temperatura de servicio: -40 °C ~ 85 °C.

- Las bridas de marcador de bandera en blanco vienen en diferentes longitudes para adaptarse a diferentes tamaños de cables, haces de cables y otras aplicaciones.

Bridas nylon con bandera de señalización



✓ Faciles de montar

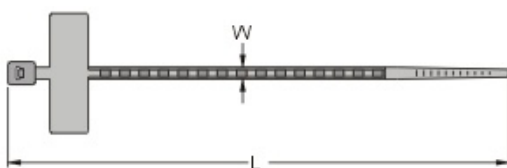
✓ Color natural

✓ Varios formatos

✓ Fabricadas en Nylon

- Material: Nylon 66 Estándar UL (grado ignífugo 94V-2) aprobado.
- Rango de temperatura: -40 a 85 °C.
- Color estándar: Blanco (el negro es posible).
- Características: Un tipo adecuado para atar cables eléctricos y mostrar e identificar circuitos. Hay tres tipos como se muestra en la figura.

| Referencia | Longitud L | | Ancho W | Diámetro máximo | Fuerza de Tensión | | Dimensiones de la bandera | Paquete |
|------------------------------|------------|-----------|---------|-----------------|-------------------|----|---------------------------|--------------------|
| | milimetro | pulgada | | | libras | kg | | |
| BRE10025 | 100.0 | cuatro" | 2.5 | 23 | 18 18 | 8 | 8x25 | 100 piezas / bolsa |
| BRE10025L | 130.0 | 5 1/8 " | 2.5 | 22 | 18 18 | 8 | 20x28 | |
| BRE11025 | 110.0 | 4 3/8 " | 2.5 | 20 | 18 18 | 8 | 8x25 | |
| BRE20046 | 200.0 | 8 " | 4.6 | 50 | 50 | 22 | 28x13 | |
| BRE20025S | 200.0 | 8 " | 2.5 | 50 | 18 18 | 8 | 15x30 | |
| BRE20025SS | 200.0 | 8 " | 2.5 | 50 | 18 18 | 8 | 8x25 | |
| BRE27046 | 270.0 | 11 " | 4.6 | 75 | 50 | 22 | 28x13 | |
| BRE30046 | 300.0 | 11 7/8 " | 4.8 | 82 | 50 | 22 | 54,5x13 | |
| BRE37046 | 370.0 | 14 9/16 " | 4.8 | 105 | 50 | 22 | 54,5x13 | |
| Unidad: milímetros | | | | | | | | |



BRE10025, 20025 S, 20025SS



BRE11025



BRE20046, 27046, 30046, 37046



BRE10025L



Ideal Technology tiene una política de mejora continua. Las especificaciones están sujetas a cambios sin previo aviso.