

Serie Conectores 1.6/5.6

75 ohmios 0-1 GHz

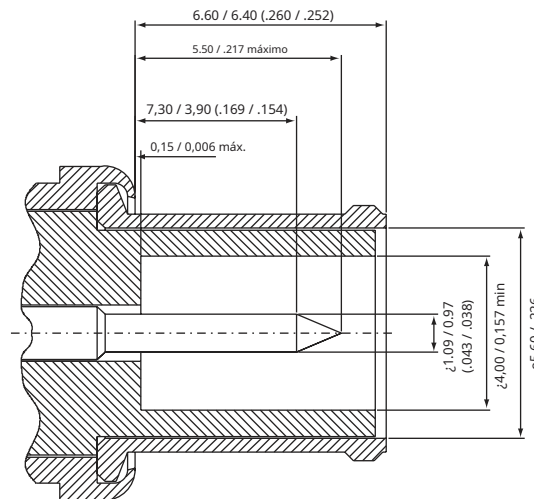
Los conectores 1.6 / 5.6 son adecuados para su uso en sistemas de comunicación de 75 ohmios.

Estos conectores se han convertido en el estándar reconocido en sistemas de telecomunicaciones en muchas partes del mundo.

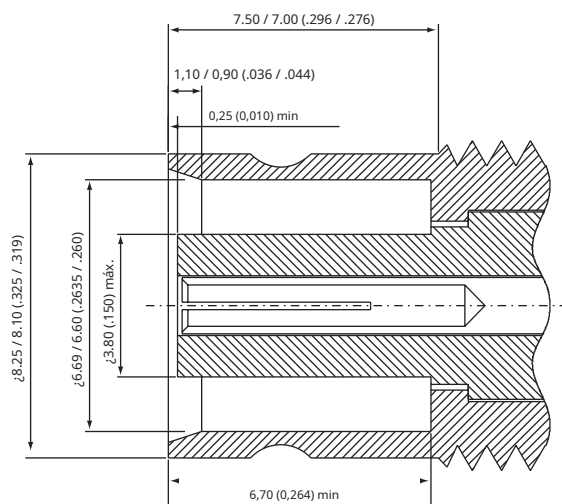
Estos conectores cuentan con un acoplamiento roscado para garantizar la integridad del acoplamiento y un acoplamiento a presión para facilitar la conexión y desconexión.

Dimensiones de la interfaz:

Macho



Hembra



Eléctrico:

Rango de Impedancia	75 ohmios
Frecuencia	0 a 1 GHz

Ideal Technology tiene una política de mejora continua. Las especificaciones están sujetas a cambios sin previo aviso.

Serie Conectores 1.6/5.6



Variantes disponibles

Ref.	Descripción
CN1239F2	Conector 1.6/5.6 H crimpar Flex 2/RG179
CN1239F3	Conector 1.6/5.6 H crimpar Flex 3
CN1239F3.9	Conector 1.6/5.6 H crimpar Flex 3.9
CN1239F5	Conector 1.6/5.6 H crimpar Flex 5
CN1239S14	Conector 1.6/5.6 H crimpar ST214/RG59
CN1139F2	Conector 1.6/5.6 M crimpar Flex 2/RG179
CN1139F3	Conector 1.6/5.6 M crimpar Flex 3
CN1139F3.9	Conector 1.6/5.6 M crimpar Flex 3.9
CN1139F5	Conector 1.6/5.6 M crimpar Flex 5
CN1139S14	Conector 1.6/5.6 M crimpar ST214/RG59